

近年、各地で頻発している地震や強風で現在の住まいに不安を抱えていらっしゃる方、簡単にご自身で診断してみたいはかがですか？

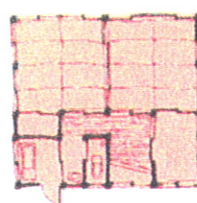
住まいの簡易耐震診断(木造編)

耐震性を調べる住まいについて、次の各項目に答え、総計点を求めて下さい！

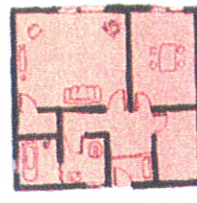
項目	内容	点数	点数
地盤は？	悪い地盤(軟弱地盤等)	10	
	上記以外のよい地盤	1	
建設年代は？	昭和25年以前	5	
	昭和35年以前	2	
	昭和36年以前	1	
基礎は？	玉石・切石やブロック	10	
	コンクリート(鉄筋なし)の布基礎	2	
	鉄筋コンクリートの布基礎	1	
屋根は？	重い(日本瓦葺・かや葺など)	2	
	軽い(スレート瓦・鉄板など)	1	
階数は？	2階建て	2	
	平屋	1	
筋かい？	はいつていない	5	
	はいつている	1	
外壁は？	土塗り壁や下見い板貼り	2	
	モルタル塗りやボード・サイディング貼り	1	
間仕切壁は？	真壁(柱が見える壁)が多い	2	
	大壁(柱が見えない壁)が多い	1	
窓・入り口は？	比較的多い(下図参照)	2	
	比較的少ない	1	
大きさ	大きい(12畳以上)がある	2	
	比較的少ない	1	
室の境	ふすま・障子など	2	
	壁	1	
住宅は？	店舗つき住宅	2	
	専用住宅	1	
老朽化は？	している(特に北側、水まわり等)	2	
	まったくか、ほとんどしていない	1	
		総計	

総計点と耐震性の関係は次のとおりです。
この結果を参考にして、補強対策の目安にしてください。

総計点	判定
25以上	耐震性に大きな不安があります
16~24	耐震性に多少不安があります
15以下	耐震上まず心配はありません



窓・入口の多い住まい



窓・入口の少ない住まい

* いかがでしたか？わからない箇所等もたくさんあったかと思えます。
もつと詳しくお知りになりたい方は、上の診断結果に不安な方は、お気軽にご相談くださいませ。
建築士や施工者などの専門家により個別での相談を賜ります、下記までお気軽にご連絡ください。

TYP 有限会社 ティワイプランニング

〒121-0824

東京都足立区西伊興1-5-20

TEL03-3857-9430 Fax03-3855-7184 携帯電話090-3043-2035